

НАВОДНЕНИЕ

- затопление водой местности в результате ливней, продолжительных дождей, снегопадов, бурного таяния снегов, ветрового нагона воды и а морское побережье и пр., причиняющее материальный ущерб, наносящее урон здоровью населения или приводящее к его гибели

ПРИ ЗАБЛАГОВРЕМЕННОМ ОПОВЕЩЕНИИ О НАВОДНЕНИИ



ВКЛЮЧИТЕ ТЕЛЕВИЗОР, РАДИО, ПОСЛУШАЙТЕ СООБЩЕНИЕ



ОТКЛЮЧИТЕ ВОДУ, ГАЗ, ЭЛЕКТРИЧЕСТВО, ПОГАСИТЕ ОГОНЬ В ПЕЧИ



ЗАПАСИТЕ ПИЩУ И ВОДУ В ГЕРМЕТИЧЕСКОЙ ТАРЕ



УКРЕПИТЕ (ЗАБЕЙТЕ) ОКНА, ДВЕРИ НИЖНИХ ЭТАЖЕЙ



ИДИТЕ НА ЭВАКУАЦИОННЫЙ ПУНКТ



ВОЗЬМИТЕ НЕОБХОДИМЫЕ ВЕЩИ И ДОКУМЕНТЫ



ПЕРЕНЕСИТЕ НА ВЕРХНИЕ ЭТАЖИ ЦЕННЫЕ ВЕЩИ

Затопление – покрытие территории водой в период половодья или паводков

Подтопление – повышение уровня грунтовых вод, нарушающее нормальное использование и эксплуатацию расположенных на ней объектов

ПРИ ВНЕЗАПНОМ НАВОДНЕНИИ

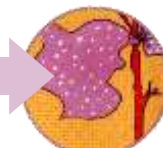
ДО ПРИБЫТИЯ ПОМОЩИ:



ЭВАКУИРУЙТЕСЬ В БЛИЖАЙШЕЕ БЕЗОПАСНОЕ МЕСТО



ОСТАВАЙТЕСЬ ТАМ ДО СХОДА ВОДЫ



ПОДАВАЙТЕ СИГНАЛЫ:
ДНЕМ – БЕЛЫМ ИЛИ ЦВЕТНЫМ ПОЛОТНИЩЕМ
НОЧЬЮ – ФОНАРИКОМ

ПРИ НЕОБХОДИМОСТИ САМОЭВАКУАЦИИ:



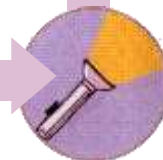
ЭВАКУИРУЙТЕСЬ, КОГДА ВОДА ДОСТИГЛА ОТМЕТКИ ВАШЕГО ПРЕБЫВАНИЯ



ИСПОЛЬЗУЙТЕ ПЛОТ ИЗ ПОДРУЧНЫХ СРЕДСТВ



БЫСТРО ЗАЙМИТЕ БЛИЖАЙШЕЕ ВОЗВЫШЕННОЕ МЕСТО



ПРИ НАЛИЧИИ ЛОДКИ ИЛИ ДРУГОГО ПЛАВСРЕДСТВА



СРОЧНО ПОМОГИТЕ ЛЮДЯМ, ОКАЗАВШИМСЯ В ВОДЕ



ВЫВОЗИТЕ ДЕТЕЙ, ЖЕНЩИН, СТАРИКОВ И БОЛЬНЫХ



ПРЕДОСТАВЬТЕ ДЛЯ ПЛАВСРЕДСТВА ДЛЯ ЭВАКУАЦИИ

ПОСЛЕ НАВОДНЕНИЯ

ПОСЛЕ СПАДА ВОДЫ:



ОСТЕРЕГАЙТЕСЬ ПОРВАННЫХ И ПРОВИСШИХ ЭЛЕКТРОПРОВОДОВ



НЕ УПОТРЕБЛЯЙТЕ ПРОДУКТЫ, ПОПАВШИЕ В ВОДУ



НЕ ИСПОЛЬЗУЙТЕ ВОДУ ДО САНИТАРНОЙ ПРОВЕРКИ

ВОЙДЯ В ЖИЛИЩЕ:



ОТКРОЙТЕ ДВЕРИ И ОКНА ДЛЯ ПРОВЕТРИВАНИЯ



НЕ ПОЛЬЗУЙТЕСЬ ОТКРЫТЫМ ОГНЕМ ДО ПОЛНОГО ПРОВЕТРИВАНИЯ



НЕ ВКЛЮЧАЙТЕ ОСВЕЩЕНИЕ И ЭЛЕКТРОПРИБОРЫ ДО ПРОВЕРКИ ЭЛЕКТРОСЕТЕЙ

ОКАЗАВШИСЬ В ВОДЕ



ОТТАЛКИВАЙТЕ
ОПАСНЫЕ ПРЕДМЕТЫ
С ОСТРЫМИ КРАЯМИ



ДЕРЖИТЕСЬ ЗА ПЛАВАЮЩИЕ
ПРЕДМЕТЫ



ПОПЫТАЙТЕСЬ СВЯЗАТЬ ИЗ
ПЛАВАЮЩИХ ПРЕДМЕТОВ
ПЛОТ И ЗАБРАТЬСЯ НА НЕГО

ФИЗИОЛОГИЧЕСКИЕ ИЗМЕНЕНИЯ В ОРГАНИЗМЕ ЧЕЛОВЕКА, НАХОДЯЩЕГОСЯ В ВОДЕ

| Температура воды, град.С | Критическое время, ч | |
|-----------------------------|----------------------|-----------------------|
| | потери сознания | наступления смерти |
| 0 | 0,25 | 0,25-7,0 |
| 10 | 0,5-1,0 | 1,0-2,0 |
| 15 | 2,0-4,0 | 6,0-8,0 |
| 20 | 3,0-7,0 | - |
| 25 | 12,0 | - |
| 30 | 70,0 | 72,0-75,0 |

ОКАЗАВШИСЬ В ЗОНЕ ЗАТОПЛЕНИЯ,
ОСТАВАЙТЕСЬ НА ВЕРХНЕМ ЭТАЖЕ ИЛИ КРЫШЕ
ЗДАНИЯ, НА ДЕРЕВЕ ИЛИ ДРУГОМ
ВОЗВЫШЕННОМ МЕСТЕ

САМОЭВАКУАЦИЮ МОЖНО ПРОВОДИТЬ
ТОЛЬКО ПРИ РЕАЛЬНОЙ УГРОЗЕ ЖИЗНИ

НАВОДНЕНИЕ



ПАМЯТКА

по действиям

ПРИ НАВОДНЕНИИ